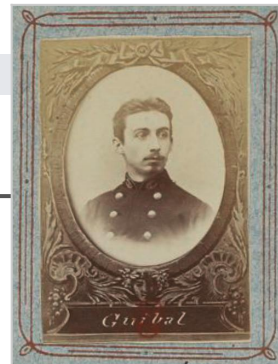




Disparu(e)

## Pierre-Marie GUIBAL



### INFORMATIONS ACADÉMIQUES

<b>Section :</b>	Sciences
<b>Siège :</b>	XX
<b>Élu(e) à l'Académie en :</b>	1901
<b>Départ :</b>	1914
<b>Qualité :</b>	Ingénieur en chef des Ponts et Chaussées

### BIOGRAPHIE

Photo prise lors de son passage à Polytechnique.

Pierre-Marie-Elie Guibal est né à Nîmes le 22/9/1854. Il intègre l'École Polytechnique en 1874. Sous sa photo et sous celle de ses camarades (document BNF), une main anonyme a inscrit les rangs d'entrée et de sortie. Pour PME Guibal c'est 23 et 11 sur environ 250 élèves classés. Ces bons rangs lui donnent accès à l'école des Ponts et Chaussées où il entre en 1876.

A Montpellier, le 17/11/1880, il épouse Sophie-Michette-Claire-Germaine-Cécile Dupré. Elle est la fille de Germain Dupré professeur de Médecine, homme politique, et membre de notre Académie.

On sait peu de choses de la carrière de PME Guibal. Mais on note qu'il est Ingénieur en Chef des Ponts et Chaussées à Montpellier en 1900 et les années suivantes où il supervise les constructions des phares du Mont Saint Loup à Agde puis du Mont Saint Clair à Sète. Un site de généalogie lui accorde le grade d'inspecteur général en fin de carrière.

Les archives militaires font état d'un Pierre-Marie-Elie Guibal, lieutenant-Colonel, Chef du Génie à Vincennes, mort le 23/09/1914 à l'Hôpital militaire du Val de Grâce d'une hémorragie cérébrale. A 60 ans, cet homme ne pouvait pas être mobilisé. Mais il a pu se porter volontaire pour occuper des fonctions administratives importantes que l'armée réservait à des personnes susceptibles d'être utiles. Il aurait donc fait partie - peu de temps - du groupe des six officiers supérieurs formant l'état-major du général Léon Liénard qui était, au début de la grande guerre, responsable du fort de Vincennes et de la défense de Paris.