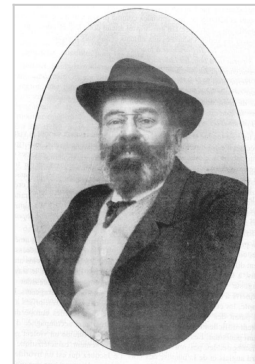




Auguste - Désiré BOUFFARD



INFORMATIONS ACADÉMIQUES

Section :	Sciences
Siège :	XIII
Élu(e) à l'Académie en :	1899
Départ :	1905
Qualité :	Professeur à l'Ecole Nationale d'Agriculture

BIOGRAPHIE

VIE

Auguste-Désiré Bouffard fit carrière à l'École nationale d'agriculture de Montpellier. Il y fut successivement :

- Répétiteur de technologie (1881)
- Chargé du cours de technologie (1882-1885)
- Professeur titulaire du cours de technologie (1885-1916)

Il a collaboré au Dictionnaire d'agriculture de Barral, et a publié de nombreux articles sur les vins. Il a également rédigé un ouvrage sur l'histoire du fromage : *Fabrication du fromage de Roquefort dans le département de l'Hérault*.

A été conseiller municipal de la ville de Montpellier en 1900 et 1904.

ACTION

En pleine crise du phylloxéra, le vin manque. La première idée qui vient à l'esprit est l'utilisation des vignes américaines comme producteurs directs. On éviterait ainsi le greffage, nécessairement difficile, long et coûteux. On se met donc à fabriquer des vins américains, à les analyser et bien sûr à les goûter. À l'École d'Agriculture de Montpellier, c'est le travail d'Auguste Bouffard, professeur de Technologie et successeur de Camille Saintpierre à ce poste. Par ailleurs, on cherche à récupérer les vins tournés. Pour cela on teste le plâtrage (ajout de plâtre au vin jusqu'à 4 ou 5 grammes par litre). À l'époque, Bouffard est connu comme le « guérisseur de la casse des vins ». Mais un procès est fait devant le tribunal en 1887 car des consommateurs sont incommodés par le plâtre. Bouffard fait des expériences avec des volontaires. Il conclut à l'innocuité du procédé ce que contestera l'académie de Médecine.

Ces travaux ont donc menés à des échecs. Mais les efforts de Bouffard n'ont pas été inutiles. Ils ont servi à une meilleure connaissance de la chimie du vin et à la mise en place progressive de l'oenologie. Ainsi Bouffard est-il le premier en France à déterminer la nature des sucres entrant dans la composition du moût de raisin.